



TRIDELTA Energieversorgungs GmbH

Ein Unternehmen der TRIDELTA Gruppe

Angaben zu Ihrem aktuellen Vertrag gemäß Energiewirtschaftsgesetz (EnWG)

Verbrauch des vergleichbaren Vorjahreszeitraumes

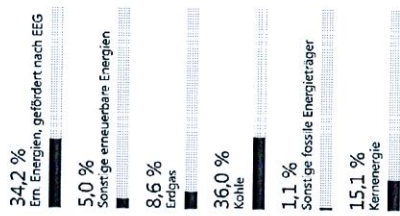
Abrechnungszeitraum	Verbrauch kWh
Vorjahreszeitraum	01.02.2015 - 29.02.2015

Vertragsdauer: Der Vertrag endet automatisch zum 31.12.2017.
 Nächstmgl. Kündigungstermin: -
 Kündigungsfrist: -
 Folgevertrag: Es liegt ein Folgevertrag vor.

Kennzeichnung der Stromlieferungen gemäß § 42 Energiewirtschaftsgesetz (EnWG)

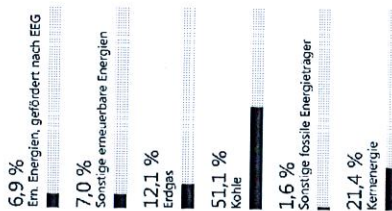
Angaben auf der Basis vorläufiger Daten für das Jahr 2014

Thüringer Energie Gesamtenergiemix



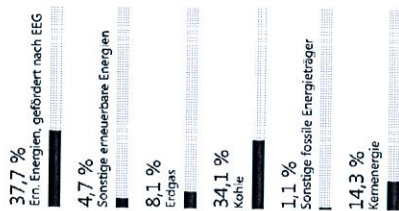
CO₂-Emissionen: 407 g/kWh, radioaktiver Abfall: 0,0004 g/kWh

Durchschnittlicher Energieträgermix für privilegierte Kunden mit anteilig reduziertem EEG-Satz *



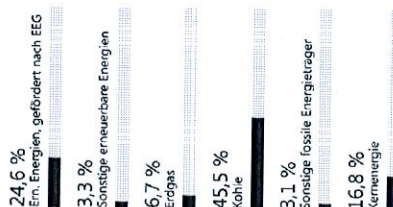
CO₂-Emissionen: 577 g/kWh, radioaktiver Abfall: 0,0005 g/kWh

Thüringer Energie verbleibender Energieträgermix



CO₂-Emissionen: 386 g/kWh, radioaktiver Abfall: 0,0004 g/kWh

Zum Vergleich: Stromerzeugung in Deutschland



CO₂-Emissionen: 508 g/kWh, radioaktiver Abfall: 0,0005 g/kWh

* Ihr individueller Energieträgermix als privilegierter Kunde: Erneuerbare Energien gefördert nach EEG 6,3 %, sonstige erneuerbare Energien 7,0 %, Erdgas 12,2 %, Kohle 51,4 %, sonstige fossile Energieträger 1,6 %, Kernenergie: 21,5 %
 Umweltauswirkungen: CO₂-Emissionen 581 g/kWh, radioaktiver Abfall 0,0006 g/kWh.